

MÀNEGUES

I RACORERIA

PER A LA INDÚSTRIA

BLAUTEC[®]

SOLUCIONS HIDRÀULIQUES PER A LA INDÚSTRIA

www.blautec.com

ÍNDEX



RÀCORDS



CAMLOCK



GUILLEMIN



BARCELONA



RÒTULA



ABRAÇADERES

MÀNEGUES DE CAUTXÚ

T-20L



SBR 20BAR LLISA

Tub fabricat en continu per a la conducció d'aire comprimit, aigua i fluids inerts o amb petites partícules en suspensió. Adequat per a la majoria de compressors i eines pneumàtiques.

Material: interior de cautxú NR/*SBR llis negre. Exterior de SBR llis negre.

Reforç: trenat sintètic de gran tenacitat.

Resistència: -20 °C a +70 °C

Ref.	ØInt.	Ø Ext.	Gruix	Pes	Pressió	Corba	Rotlle
101006	1/4"	6	12	3,00	0,150	20 300	25 100
101008	5/16"	8	15	3,50	0,220	20 300	35 100
101010	3/8"	10	17	3,50	0,260	20 300	40 100
101013	1/2"	13	21	4,00	0,380	20 300	70 50
101016	5/8"	16	25	4,50	0,500	20 300	80 50
101019	3/4"	19	28	4,50	0,570	20 300	95 50
101025	1"	25	35	5,00	0,800	20 300	120 50
	inch	mm	mm	mm	Kg/m	bar PSI	mm m

T-20 EPDM



EPDM 100°C 20 BAR LLISA

Tub fabricat en continu, de gran resistència a l'envelliment i a la intempèrie, lleuger i manejable. Ideal per a la conducció d'aire comprimit, aigua i productes químics no agressius.

Material: interior de cautxú EPDM llis resistent a boires d'oli. Exterior de EEPDM llis resistent a l'abrasió.

Reforç: trenat sintètic de gran tenacitat.

Resistència: -25 °C a +100 °C

Ref.	ØInt.	Ø Ext.	Gruix	Pes	Pressió	Corba	Rotlle
102006	1/4"	6	13	3,50	0,180	20 300	48 100
102008	5/16"	8	15	3,50	0,230	20 300	50 100
102010	3/8"	10	17	3,50	0,300	20 300	60 100
102012	1/2"	12	20	4,00	0,350	20 300	66 50
102013	1/2"	13	22	4,50	0,410	20 300	70 50
102015	5/8"	15	25	5,00	0,480	20 300	90 50
102019	3/4"	19	29	5,00	0,640	20 300	100 50
102025	1"	25	36	5,50	0,810	20 300	110 50
	inch	mm	mm	mm	Kg/m	bar PSI	mm m

L-33

ALIMENTÀRIA

FOOD DELIVERY 10 BAR (150 PSI)  FDA

IMPULSIÓ ALIMENTÀRIA 10 BAR FDA

Tub no tòxic construït en mandrí per a la impulsió de líquids alimentaris, com poden ser: llet, oli, vi, suc i cervesa. Esterilització interior amb fada (5%) i vapor fins a 120 °C (durant màxim 30 minuts).

Mànega exempta de Ftalats.

Material: interior de cautxú sintètic NBR innocu blanc. Exterior de cautxú sintètic NBR blau.

Reforç: trenat sintètic de gran tenacitat.

Resistència: -30 °C a +80 °C

Ref.	ØInt.	Ø Ext.	Gruix	Pes	Pressió	Corba	Rotlle		
140013	1/2"	13	22	4,50	0,460	10 150	56 40		
140016	5/8"	16	26	5,00	0,530	10 150	64 40		
140019	3/4"	19	30	5,50	0,730	10 150	76 40		
140025	1"	25	36	5,50	0,890	10 150	100 40		
140032	1.1/4"	32	44	6,00	1,090	10 150	128 40		
140038	1.1/2"	38	50	6,00	1,200	10 150	135 40		
140040	1.9/16"	40	52	6,00	1,530	10 150	160 40		
140045	1.3/4"	45	57	6,00	1,760	10 150	180 40		
140051	2"	51	64	6,50	1,940	10 150	210 40		
	inch	mm	mm	mm	Kg/m	bar	PSI	mm	m

S-33

ALIMENTÀRIA

FOOD SUCTION 10 BAR (150 PSI)  FDA

ASPIRACIÓ. EPDM 100°C 20 BAR LLISA

Tub fabricat en continu, de gran resistència a l'envelliment i a la intempèrie, lleuger i manejable.

Ideal per a la conducció d'aire comprimit, aigua i productes químics no agressius.

Material: interior cautxú EPDM negre llis resistent a boires d'oli. Exterior EPDM negre llis resistent a l'abrasió.

Reforç: trenat sintètic de gran tenacitat.

Resistència: -25 °C a +100 °C

Ref.	ØInt.	Ø Ext.	Gruix	Pes	Pressió	Corba	Rotlle		
102006	1/4"	6	13	3,50	0,180	20 300	48 100		
102008	5/16"	8	15	3,50	0,230	20 300	50 100		
102010	3/8"	10	17	3,50	0,300	20 300	60 100		
102012	1/2"	12	20	4,00	0,350	20 300	66 50		
102013	1/2"	13	22	4,50	0,410	20 300	70 50		
102015	5/8"	15	25	5,00	0,480	20 300	90 50		
102019	3/4"	19	29	5,00	0,640	20 300	100 50		
102025	1"	25	36	5,50	0,810	20 300	110 50		
	inch	mm	mm	mm	Kg/m	bar	PSI	mm	m

Q-20 UPE

QUÍMICS



IMPULSIÓ QUÍMICS 20 BAR

Tub fabricat per mandril per a la impulsió d'un ampli rang de productes químics. Molt flexible i manejable.

Material: tub interior de cautxú UPE resistent a la majoria de productes químics. Coberta exterior de cautxú EPDM resistent a la intempèrie i de color verd.

Reforç: Trenat sintètic de gran tenacitat.

Temperatura: -25 °C a +100 °C

Ref.	ØInt.	Ø Ext.	Pes	Pressió	Corba	Rotlle
188006	1/4"	6	13	0,160	20 300	50 50
188008	5/16"	8	15	0,190	20 300	60 50
188010	3/8"	10	18	0,250	20 300	75 50
188013	1/2"	13	20	0,300	20 300	90 50
188015	5/8"	15	24	0,360	20 300	110 50
188019	3/4"	19	29	0,500	20 300	150 50
	inch	mm	mm	Kg/m	bar PSI	mm m

QS-16 UPE

QUÍMICS



ASPIRACIÓ/IMP. 16 BAR ONDULADA

Tub fabricat per mandrill per a la impulsió i aspiració d'un ampli rang de productes químics. Gran flexibilitat a causa de la seva coberta ondulada.

Material: tub interior de cautxú UPE antiestàtic negre. Coberta exterior de cautxú EPDM resistent a la intempèrie de color verd.

Reforç: trenat sintètic de gran tenacitat. Doble espiral d'acer.

Temperatura: -25 °C a +70 °C

Ref.	ØInt.	Ø Ext.	Gruix	Pes	Pressió	Despres.	Corba	Rotlle
187019	3/4"	19	31	6,00	0,740	16 240	9 65	40
187025	1"	25	37	6,00	0,910	16 240	9 80	40
187032	1.1/4"	32	44	6,00	1,160	16 240	9 95	40
187038	1.1/2"	38	51	6,50	1,440	16 240	9 110	40
187051	2"	51	65	7,00	2,110	16 240	9 145	40
187063	2.1/2"	63	78	7,50	2,700	16 240	9 170	40
187076	3"	76	91	7,50	3,350	16 240	9 210	40
187090	3.1/2"	90	105	7,50	4,050	16 240	9 270	30
187102	4"	102	118	8,00	4,800	16 240	9 330	20
	inch	mm	mm	mm	Kg/m	bar PSI	m H2O mm	m



RÀCORD: DIN 2817 EPIGA DENTADA

ROSCA FEMELLA BSP INOXIDABLE

DN	13	19	25	32	38	38	51	63	63	75	100
ROSCA	1/2"	3/4"	1"	1.1/4"	1.1/2"	2"	2"	2.1/2"	3"	3"	4"

PLANA ROJA

PLANA ROJA 15BAR (225PSI)

ASPIRACIÓ. EPDM 100°C 20 BAR LLISA

Tub fabricat en continu i de manera plana per a la conducció d'aigua a pressió de treball (15 bar). Aplicat en els sistemes contra incendis i bombes de buidatge.

Material: interior de cautxú sintètic. Exterior de cautxú sintètic vermell.

Reforç: trenat sintètic de gran tenacitat.

Resistència: -20 °C a +70 °C

Ref.	ØInt.		Pes	Pressió		Rotlle
195025060	1"	25	0,200	15	225	60
195025030	1"	25	0,200	15	225	30
195025020	1"	25	0,200	15	225	20
195045060	1.3/4"	45	0,350	15	225	60
195045030	1.3/4"	45	0,350	15	225	30
195045020	1.3/4"	45	0,350	15	225	20
195070060	2.3/4"	70	0,640	15	225	60
195070030	2.3/4"	70	0,640	15	225	30
	inch	mm	Kg/m	bar	PSI	m

PACK : MÀNEGA AMB RÀCORDS BARCELONA



Ref.	DN	Long. tram
9195025015C	25	15
9195025020C	25	20
9195025030C	25	30
9195045015C	45	15
9195045020C	45	20
9195045030C	45	30
9195070015C	70	15
9195070020C	70	20
9195070030C	70	30
		m

RÀCORDS I LLANCES



racord mànega
Sèrie Barcelona

DN/ØMANG	Ref.
25 - 25 mm	60601010
45 - 45 mm	60601020
70 - 70 mm	60601030



Llança aigua multiefecte
En ABS amb ràcord Barcelona

DN/ØMANG	Ref.
25 mm	BL25U000
45 mm	BL45U000



Llança aigua multiefecte
En ABS amb ràcord Barcelona

DN/ØMANG	Ref.
25 mm	BL25AU00
45 mm	BL45AU00
70 mm	BL75AU00

CARRO PORTA MÀNEGUES PLANES DE 45 MM

PORTA MÀNEGA SIMPLE

Ref.	Carro	Mànega
BCCARDA1A450	Porta mànega simple de 500 mm	Sense mànega
BCCARDA115UR	Porta mànega simple de 500 mm	Amb mànega de 15 m
BCCARDA120UR	Porta mànega simple de 500 mm	Amb mànega de 20 m


PORTA MÀNEGA DOBLE

Ref.	Carro	Mànega
BCCARDA2A450	Porta mànega doble de 500 mm	Sense mànega
BCCARDA215UR	Porta mànega doble de 500 mm	Amb mànegues de 15 m
BCCARDA220UR	Porta mànega doble de 500 mm	Amb mànegues de 20 m


PORTA MÀNEGA TRIPLE

Ref.	Carro	Mànega
BCCARDA3A450	Porta mànega triple de 500 mm	Sense mànega
BCCARDA315UR	Porta mànega triple de 500 mm	Amb mànegues de 15 m
BCCARDA320UR	Porta mànega triple de 500 mm	Amb mànegues de 20 m

*Tots els trams de mànega inclouen ràcord Barcelona.

MÀNEGUES DE PLÀSTIC



ACUAFLAT

AIGUA I ALTRES LÍQUIDS



PLANA BLAVA

Mànega d'estructura plana, flexible, lleugera i resistent als agents atmosfèrics i a gran part de productes químics i àcids.

Utilitzada per a la irrigació i com a funda en múltiples aplicacions.

Material: PVC flexible color blau.

Reforç: fil sintètic de gran tenacitat.

Resistència: -10 °C a +60 °C

Ref.	ØInt.	Pes	Pressió	Rotlle
215040	1.1/2"	40	0,200	4 60 100
215051	2"	51	0,230	4 60 100
215065	2.1/2"	65	0,300	4 60 100
215077	3"	77	0,400	4 60 100
215103	4"	103	0,600	4 60 100
215127	5"	127	0,750	4 60 100
215153	6"	153	0,900	4 60 100
215203	8"	203	1,700	4 60 100
	inch mm	Kg/m	bar PSI	m

RYLBRUN TP 20



OROFLEX WELL

Dissenyada i recomanada per a l'extracció d'aigua subterrània i operacions de monitoratge de pous. Bombament ràpid i resistent a la corrosió, als microbis i a les incrustacions.

Amb resistència a l'aigua de mar i a la contaminació per la majoria de les substàncies químiques, hidrocarburs, olis i greixos.

Material: fil sintètic 100% d'alta tenacitat, teixit circularment, recobert i fixat per un poliuretà termoplàstic altament resistent extruït a través del teixit, formant una única construcció homogènia.

Resistència: -20 °C a +80 °C

Longitud: Corts a mesura fins a 1.000 m.

Rang de pH recomanat: De 4 a 9 per sota de 30 °C i de 5 a 9 de 30 °C a 50 °C.



Ref.	Ø (mm)	Aleta*	PS (bar)	Profunditat máx. (m)
559320A	32	NO	15	150
559299A	32	SI	30	300
559201A	52 (BP)	NO	10	100
559364A	52	SI	26	260
558032A	76	SI	26	260
558063A	102	SI	26	250
558070A	127	SI	26	200
558075A	152	SI	26	200

* Aletes laterals a cada metre per a la subjecció de cables.

SISTEMES D'UNIÓ



**TERMINAL INOX SS316
PER EXPANSIÓ**



**TERMINAL INOX SS 316
CÒNIC DESMUNTABLE**

Ref.	Ø (mm)	Descripció
652995	32	TERM TP GAS Ø1¼"
655034	52	TERM TP SSV GAS Ø2"
652990	52	TERM TP SSV GAS Ø2"
655011	76	TERM TP SSV GAS Ø3"
652300	76	TERM TP SSV GAS Ø3"
654822	102	TERM TP CSV TAP GAS Ø4"
654823	102	TERM TP CSV TAP GAS Ø4"
655023	127	TERM TP CSV TAP GAS Ø5"
652355	127	TERM TP CSV TAP GAS Ø5"
652363	152	TERM TP c/SVAC TAP GASØ6"
652364	152	TERM TP c/SVAC TAP GASØ6"



UNIÓ INOX SS 316 CÒNIC DESMUNTABLE

Ref.	Ø (mm)	Descripció
653390	52	TERM TP SPLICE Ø2"
653414	76	TERM TP SPLICE Ø3"
653418	102	TERM TP SPLICE Ø4"
653423	125	TERM TP SPLICE Ø5"
653419	152	TERM TP SPLICE Ø6"



DISPOSITIU DE BUIDAT TUB 1 1/4"

Ref.	Ø (mm)	Descripció
654990	32	RYLBRUN CASQ c/SVAC Ø1¼"
654330	32	RYLBRUN FUSIBLE SIST VAC ¼"



MANIGUETS D'UNIÓ

Ref.	Ø (mm)	Descripció
680247	32	RYLBRUN Ø1¼"
680248	52	RYLBRUN Ø2"

CRIFLEX TRANSPARENT

LÍQUIDS - ALIMENTÀRIA

TRANSPARENTE - Ø12 X Ø16 mm REG-EU 16201 CAT. A,B,C

CRISTALL TRANSPARENT

Mànega flexible transparent monocapa en color cristall. Ideal en tots els casos en què no es necessiti pressió. Mànega alimentària encara que no apta per a aliments de contingut gras.

Material: PVC plastificat transparent d'ús alimentari.

Resistència: -10 °C a +60 °C

Ref.	ØInt.	ØExt.	Guix	Pes	Rotlle	
201002004	2	4	1,0	0,013	100	
201003005	1/8"	3	5	1,00	0,015	100
201004006	1/6"	4	6	1,00	0,019	100
201005007	3/16"	5	7	1,00	0,023	100
201005008	3/16"	5	8	1,50	0,037	50
201006008	1/4"	6	8	1,00	0,027	50
201006009	1/4"	6	9	1,50	0,043	50
201006010	1/4"	6	10	2,00	0,062	50
201007010	7	10	1,50	0,049	50	
201008010	5/16"	8	10	1,00	0,035	50
201008011	5/16"	8	11	1,50	0,055	50
201008012	5/16"	8	12	2,00	0,077	50
201010012	3/8"	10	12	1,00	0,045	50
201010013	3/8"	10	13	1,50	0,066	50

inch mm mm mm Kg/m m

Ref.	ØInt.	ØExt.	Guix	Pes	Rotlle	
201010014	3/8"	10	14	2,00	0,092	50
201012016	1/2"	12	16	2,00	0,107	50
201014018	14	18	2,00	0,123	50	
201015019	5/8"	15	19	2,00	0,130	50
201015020	5/8"	15	20	2,50	0,150	50
201016020	5/8"	16	20	2,00	0,138	50
201018023	18	23	2,50	0,196	50	
201020025	3/4"	20	25	2,50	0,216	50
201022028	7/8"	22	28	3,00	0,290	50
201025031	1"	25	31	3,00	0,325	50
201030037	1.3/16"	30	37	3,50	0,521	50
201035043	1.3/8"	35	43	4,00	0,603	50
201040050	1.9/16"	40	50	5,00	0,775	50
201050060	2"	50	60	5,00	1,065	50

inch mm mm mm Kg/m m

CRIFLEX MALLADA

LÍQUIDS - ALIMENTÀRIA



CRISTAL TRENAT

Tub flexible reforçat en color cristall. Per a polvoritzacions i conduccions de líquids i gasos a baixa i mitja pressió. Mànega alimentària no apta per a aliments de contingut gras.

Material: PVC plastificat transparent d'ús alimentari.

Reforç: fil sintètic de gran tenacitat.

Resistència: -10 °C a +60 °C

Ref.	ØInt.	ØExt.	Pes	Pressió	Corba	Rotlle
202006011	6	11	0,080	20	15	100
202006012	6	12	0,100	22	15	100
202006012A	6	12	0,100	22	15	50
202006012R	6	12	0,100	22	15	50
202008013	8	13	0,100	20	20	100
202008014	8	14	0,126	20	20	100
202008014A	8	14	0,126	20	20	50
202008014R	8	14	0,126	20	20	50
202010015	10	15	0,120	16	30	50
202010016	10	16	0,150	20	30	50
202010016A	10	16	0,150	20	30	50
202010016R	10	16	0,150	20	30	50
202012017	12	17	0,140	12	35	50
202012018	12	18	0,170	13	35	50
202012018A	12	18	0,170	13	35	50
202012018R	12	18	0,170	13	35	50
202015020	15	20	0,180	10	40	50
202015021	15	21	0,210	13	45	50

● A ● R mm mm Kg/m bar mm m

Ref.	ØInt.	ØExt.	Peso	Pressió	Corba	Rotlle
202015021A	15	21	0,210	10	45	50
202015021R	15	21	0,210	10	45	50
0202016022	16	22	0,220	13	50	50
0202019025	19	25	0,250	9	75	50
0202019026	19	26	0,300	13	75	50
0202019026A	19	26	0,300	10	75	50
202019026R	19	26	0,300	10	75	50
202020026	20	26	0,270	10	80	50
202022029	22	29	0,330	10	90	50
202025032	25	32	0,380	8	110	50
202025033	25	33	0,450	13	110	50
202030038	30	38	0,500	6	160	50
202032041	32	41	0,630	12	180	50
202035045	35	45	0,770	7	200	50
202038047	38	47	0,780	11	230	50
202040050	40	50	0,860	8	250	50
202050060	50	60	1,050	8	300	25

● A ● R mm mm Kg/m bar mm m



AGROTRANS

LÍQUIDS - ALIMENTÀRIA



ASPIRACIÓ GROGA

Mànega de PVC reforçada amb espiral de PVC rigid. Destinada per a la succió i descàrrega d'aigua, líquids i aliments de contingut no gras.

Utilitzada en agricultura, obres públiques i construcció.

Material: PVC flexible tou d'ús alimentari de color groc.

Reforç: Espiral de PVC blanc rigid embotit en la mànega.

Resistència: -10 °C a +60 °C

Ref.	ØInt.	ØExt.	Gruix	Pes	Pressió	Despres.	Corba	Rotlle		
204020	3/4"	20	26	3,00	0,210	5 75	6	110 50		
0204025	1"	25	31	3,00	0,270	5 75	6	140 50		
0204030	1.3/16"	30	36	3,00	0,330	5 75	6	170 50		
0204032	1.1/4"	32	38	3,00	0,360	5 75	6	180 50		
0204035	1.3/8"	35	42	3,50	0,410	5 75	6	195 50		
0204040	1.9/16"	40	47	3,50	0,490	5 75	6	220 50		
0204045	1.3/4"	45	52	3,50	0,570	5 75	6	250 50		
0204050	2"	50	58	4,00	0,710	5 75	6	270 50		
0204051	2"	51	59	4,00	0,720	5 75	6	270 50		
0204055	2.1/8"	55	63	4,00	0,780	5 75	6	310 50		
0204060	2.3/8"	60	68	4,00	0,870	5 75	6	330 50		
0204063	2.1/2"	63	71	4,00	0,920	5 75	6	350 50		
0204065		65	73	4,00	0,970	5 75	6	360 50		
0204070	2.3/4"	70	79	4,50	1,050	4 60	6	450 50		
0204076	3"	76	85	4,50	1,180	4 60	6	500 50		
0204080	3.1/8"	80	90	5,00	1,350	4 60	6	550 50		
0204090	3.1/2"	90	100	5,00	1,870	3 45	6	630 30		
0204100	4"	100	112	6,00	2,210	3 45	6	710 30		
0204102		102	114	6,00	2,250	3 45	6	710 30		
0204110	4.1/4"	110	122	6,00	2,570	3 45	5	440 30		
0204120	4.3/4"	120	133	6,50	2,600	3 45	5	480 30		
0204125	5"	125	138	6,50	3,000	3 45	5	500 30		
0204140		140	154	7,00	3,350	3 45	5	550 30		
0204150	6"	150	164	7,00	4,170	3 45	5	600 30		
0204200	8"	200	217	8,50	6,270	2,5 37,5	5	800 10		
	inch	mm	mm	mm	Kg/m	bar	PSI	m H ₂ O	mm	m

TRANSACER

LÍQUIDS - ALIMENTÀRIA



TRANSPARENT (SPRING)

Mànega reforçada de PVC amb espiral metàl·lica interior. Destinada per a la succió i descàrrega de líquids. Resistent a diversos productes químics. Utilitzada en drenatges, equips de neteja urbana, cellers i indústria química i alimentària.

Material: PVC flexible transparent llis.
Exempt de ftalats.

Reforç: Espiral d'acer a l'interior de la mànega

Resistència: -15 °C a +60 °C

Ref.	ØInt.	Ø Ext.	Pes	Pressió	Despres.	Corba	Rotlle
211010	3/8"	10	16	0,170	7 105	9,5	50
211012	1/2"	12	18	0,195	7 105	9,5	50
211014		14	20	0,225	7 105	9,5	50
211016	5/8"	16	22	0,265	7 105	9,5	50
211018		18	24	0,290	7 105	9,5	50
211020	3/4"	20	27	0,350	7 105	9,5	50
211022	7/8"	22	29	0,375	7 105	9,5	50
211025	1"	25	33	0,495	5 75	9,5	50
211030	1.3/16"	30	38	0,580	5 75	8,5	50
211032	1.1/4"	32	40	0,640	5 75	8,5	50
211035	1.3/8"	35	43	0,695	5 75	8,5	50
211038	1.1/2"	38	47	0,800	5 75	8,5	50
211040030	1.9/16"	40	49	0,835	5 75	8,5	30
211040050	1.9/16"	40	49	0,835	5 75	8,5	50
211042		42	51	0,850	5 75	8,0	50
211045	1.3/4"	45	55	1,095	5 75	8,0	50
211050	2"	50	60	1,225	5 75	8,0	50
211051030	2"	51	60	1,225	5 75	8,0	30
211051050	2"	51	60	1,225	5 75	8,0	50
211055	2.1/8"	55	66	1,250	5 75	8,0	50
211060030	2.3/8"	60	72	1,685	4 60	8,0	30
211060050	2.3/8"	60	72	1,685	4 60	8,0	50
211063	2.1/2"	63	75	1,785	4 60	8,0	30
211070	2.3/4"	70	82	2,005	4 60	7,0	30
211076	3"	76	88	2,190	4 60	7,0	30
211080	3.1/8"	80	92	2,320	4 60	7,0	30
211090	3.1/2"	90	103	2,980	3 45	7,0	30
211102	4"	102	115	3,350	3 45	7,0	30
211105		105	118	3,440	3 45	7,0	20
211110	4.3/8"	110	127	4,765	2 30	9,0	30
211120	4.3/4"	120	137	5,165	1 15	9,0	20
211127	5"	127	144	5,480	1 15	9,0	20
211140		140	159	5,930	1 15	9,0	30
211151	6"	151	169	6,845	1 15	9,0	20

inch mm mm Kg/m bar PSI m H₂O mm m



VINOTRANS

LÍQUIDS - ALIMENTÀRIA



ASPIRACIÓ VERMELLA (ENO)

Mànega reforçada amb espiral de rigid.
Destinada a la succió i descàrrega de líquids alimentaris, aigua potable, vinagre, cervesa i vi (fins a 50% alcohol).
Utilitzada especialment en indústries vinícoles que requereixen més resistència atès que utilitzen bombes de pressió.

Material: PVC flexible tou llis. Exempt de ftalats.

Reforç: Espiral de PVC vermell rigid a l'interior de la mànega

Resistència: -15 °C a +65 °C

Ref.	ØInt.	Ø Ext.	Gruix	Pes	Pressió	Despres.	Corba	Rotlle
210025	1"	25	31	3,00	0,290	6 90	7 130	50
210030	1.3/16"	30	36	3,00	0,360	5 75	7 150	50
210040	1.9/16"	40	47	3,50	0,560	4 60	7 195	50
210045	1.3/4"	45	53	4,00	0,680	4 60	7 215	50
210050	2"	50	59	4,50	0,810	4 60	7 235	50
210060	2.3/8"	60	69	4,50	0,990	4 60	7 275	50
210070	2.3/4"	70	79	4,50	1,220	3 45	7 320	50
210075	3"	75	85	5,00	1,400	3 45	7 340	50
210080	3.1/8"	80	90	5,00	1,550	3 45	7 365	50
210090	3.1/2"	90	101	5,50	1,860	3 45	7 420	30
210100	4"	100	112	6,00	2,240	3 45	7 470	30
210110	4.3/8"	110	123	6,50	2,560	3 45	6 520	30
210120	4.3/4"	120	133	6,50	2,840	3 45	6 650	30
210125	5"	125	138	6,50	3,060	3 45	5,5 680	30
210150	6"	150	165	7,50	4,390	3 45	5 780	20

inch mm mm mm Kg/m bar PSI mm mm m

FLEXAIR

VENTILACIÓ-ABRASIÓ-TEMPERATURA



VENTILACIÓ GRIS

Mànega reforçada de PVC amb espiral de PVC rígid. Destinada per a la succió i descàrrega de fums, gasos, pólvores, encenalls i serradures.

Utilitzada en ventilació, indústries tèxtils i ceràmiques.

Material: PVC flexible tou llis. Color gris.

Reforç: Espiral de PVC blanc rígid embotit en la mànega.

Resistència: -15 °C a +60 °C

Ref.	ØInt.	ØExt.	Pes	Depres.	Corba	Rotlle
220020	3/4"	20	26	0,13	2,5	30 50
220025	1"	25	31	0,15	2,5	31 50
220030	1.3/16"	30	36	0,19	2,5	38 50
220032	1.1/4"	32	38	0,20	2	40 50
220035	1.3/8"	35	41	0,21	2	44 50
220040	1.9/16"	40	46	0,26	2	50 50
220045	1.3/4"	45	52	0,33	2	56 50
220050	2"	50	58	0,41	2	63 50
220055	2.1/8"	55	63	0,45	2	69 50
220060	2.3/8"	60	68	0,49	1,6	75 50
220063		63	71	0,52	1,6	79 50
220065	2.1/2"	65	73	0,53	1,6	81 50
220070	2.3/4"	70	78	0,55	1,5	88 50
220076	3"	76	83	0,62	1,5	95 50

inch mm mm Kg/m m H₂O mm m/r

Ref.	ØInt.	ØExt.	Pes	Depres.	Corba	Rotlle
220080	3.1/8"	80	88	0,74	1,5	100 50
220090	3.1/2"	90	98	0,83	1,4	113 30
220100	4"	100	108	0,93	1,3	125 30
220102		102	112	0,95	1,3	127 30
220110	4.1/4"	110	119	1,07	1,2	136 30
220120	4.3/4"	120	129	1,16	1	147 30
220127	5"	127	134	1,23	1	154 30
220130		130	139	1,26	0,9	158 30
220140	5.1/2"	140	149	1,35	0,9	168 30
220150	6"	150	160	1,57	0,8	180 30
220160		160	170	1,73	0,7	188 30
220180		180	191	1,94	0,4	207 20
220200	8"	200	211	2,11	0,4	225 20
220250	10"	250	262	3,17	0,4	266 20
220300	12"	300	312	3,86	0,3	300 10

inch mm mm Kg/m m H₂O mm m/r

HIDROTRANS

PISCINA



DESGUASSOS

Tub flexible de PVC per a instal·lacions hidro-sanitàries.

Desguassos d'aparells sanitaris, de climatització o bombament en piscines.

Gran resistència a aigües residuals, detergents i químics.

Material: PVC flexible llis. Gris o blanc.

Reforç: Espiral de PVC rígid a l'interior de la mànega.

Resistència: -30 °C a +60 °C

Ref.	ØInt.	ØExt.	Gruix	Pes	Pressió	Depres.	Corba	Rotlle
251012016	1/2"	12	16	2,00	0,100	7 105	7 39	50
251016020	5/8"	16	20	2,00	0,155	7 105	7 48	50
251020025	3/4"	20	25	2,50	0,240	7 105	7 60	50
251026032	1"	26	32	3,00	0,370	5 75	7 78	50
251027032		27	32	2,50	0,334	5 75	7 81	50
251034040		34	40	3,00	0,480	5 75	7 102	50
251035040		35	40	2,50	0,400	5 75	7 105	50
251043050		43	50	3,50	0,685	5 75	7 129	50
251055063		55	63	4,00	1,000	5 75	7 165	50

inch mm mm mm Kg/m bar PSI m H₂O mm m



GARDENTRANS

REG



RIEGO VERDE

Mànega per a regs (jardineria, horticultura, floricultura, etc.). Flexible i manejable. Resistent a la intempèrie i ozó.

Material: Interior PVC negre. Exterior PVC verd.
 Reforç: Fil sintètic de gran tenacitat
 Resistència: -10 °C a +50 °C

Ref.	ØInt.	Ø Ext.	Gruix	Pes	Pressió	Rotlle	
230015	5/8"	15	19	2,00	0,120	6 90	50
230019	3/4"	19	24	2,50	0,200	6 90	50
	inch	mm	mm	mm	Kg/m	bar PSI	m

GARDENTRANS

REG



REG GROGA

Mànega per a regs (jardineria, horticultura, floricultura, etc.). Flexible i manejable. Resistent a la intempèrie i ozó.

Material: Interior PVC negre. Exterior PVC groc.
 Reforç: Fil sintètic de gran tenacitat
 Resistència: -10 °C a +60 °C

Ref.	ØInt.	Ø Ext.	Gruix	Pes	Pressió	Rotlle	
231015	5/8"	15	20	2,50	0,135	8 120	50
231019	3/4"	19	25	3,00	0,220	8 120	50
231025	1"	25	31	3,00	0,330	7 105	50
231030	1.3/16"	30	37	3,50	0,620	7 105	25
	inch	mm	mm	mm	Kg/m	bar PSI	m

TUBILATEX MALLADA

REG



REG VERD LÀTEX

Mànega per a regs (jardineria, horticultura, floricultura, etc.). Flexible i manejable. Atòxica i resistent a l'envelliment per ozó i raigs UV. Color verd estable a la llum.

Material: PVC verge tou color verd.

Reforç: Fil de polièster gran tenacitat.

Resistència: -10 °C a +60 °C

Ref.	Ø Int.		Ø Ext.		Gruix	Pes		Pressió		Rotlle
	inch	mm	mm	mm	mm	Kg/m	bar	PSI	m	
232015025	5/8"	15	20	20	2,50	0,160	7	105	25	
232015050	5/8"	15	20	20	2,50	0,160	7	105	50	
232019025	3/4"	19	25	25	3,00	0,220	7	105	25	
232019050	3/4"	19	25	25	3,00	0,220	7	105	50	
232025025	1"	25	32	32	3,50	0,350	7	105	25	
232025050	1"	25	32	32	3,50	0,350	7	105	50	

ABRAÇADORES I RÀCORDS



CAMLOCK

El ràcord Cam és un dels més reconeguts entre les unions ràpides en la indústria. Es basen en la norma A-A-59326 Americana.

El Sistema assegura un acoblament estanc i segur de manera ràpida ajuntant la part mascle i la femella mitjançant el tancament de les lleves o braços.

Les rosques femella i mascle són del tipus BSPP (rosca gas paral·lela).

S'utilitzen 4 materials principals: alumini, llautó, acer inoxidable AISI316 i polipropilè amb un 30% de fibra de vidre resistent a l'àcid. Les juntes habitualment són de NBR.

La gamma de pressions varia en funció del material del ràcord i de la mesura d'aquest.



CAM TIPUS A

ADAPTADOR MASCLE ROSCA FEMELLA

DN	ALUMINI	LLAUTÓ	INOXIDABLE	POLIPROP.
1/2"	60101000	60101020	60101040	60101060
3/4"	60101001	60101021	60101041	60101061
1"	60101002	60101022	60101042	60101062
1.1/4"	60101003	60101023	60101043	60101063
1.1/2"	60101004	60101024	60101044	60101064
2"	60101005	60101025	60101045	60101065
2.1/2"	60101006	60101026	60101046	
3"	60101007	60101027	60101047	60101067
4"	60101008	60101028	60101048	60101068
5"	60101009	60101029	60101049	
6"	60101010	60101030	60101050	
8"	60101011			

CAMLOCK



CAM TIPUS B

ACOBLLI FEMELLA ROSCA MASCLE

DN	ALUMINI	LLAUTÓ	INOXIDABLE	POLIPROP.
1/2"	60102000	60102020	60102040	60102060
3/4"	60102001	60102021	60102041	60102061
1"	60102002	60102022	60102042	60102062
1.1/4"	60102003	60102023	60102043	60102063
1.1/2"	60102004	60102024	60102044	60102064
2"	60102005	60102025	60102045	60102065
2.1/2"	60102006	60102026	60102046	
3"	60102007	60102027	60102047	60102067
4"	60102008	60102028	60102048	60102068
5"	60102009	60102029	60102049	
6"	60102010	60102030	60102050	
8"	60102011			



CAM TIPUS C

ACOBLLI FEMELLA PER A MÀNEGA

DN	ALUMINI	LLAUTÓ	INOXIDABLE	POLIPROP.
1/2"	60103000	60103020	60103040	60103060
3/4"	60103001	60103021	60103041	60103061
1"	60103002	60103022	60103042	60103062
1.1/4"	60103003	60103023	60103043	60103063
1.1/2"	60103004	60103024	60103044	60103064
2"	60103005	60103025	60103045	60103065
2.1/2"	60103006	60103026	60103046	
3"	60103007	60103027	60103047	60103067
4"	60103008	60103028	60103048	60103068
5"	60103009	60103029	60103049	
6"	60103010	60103030	60103050	
8"	60103011			



CAM TIPUS D

ACOBLLI FEMELLA ROSCA FEMELLA

DN	ALUMINI	LLAUTÓ	INOXIDABLE	POLIPROP.
1/2"	60104000	60104020	60104040	60104060
3/4"	60104001	60104021	60104041	60104061
1"	60104002	60104022	60104042	60104062
1.1/4"	60104003	60104023	60104043	60104063
1.1/2"	60104004	60104024	60104044	60104064
2"	60104005	60104025	60104045	60104065
2.1/2"	60104006	60104026	60104046	
3"	60104007	60104027	60104047	60104067
4"	60104008	60104028	60104048	60104068
5"	60104009	60104029	60104049	
6"	60104010	60104030	60104050	
8"	60104011			



CAM TIPUS E

ADAPTADOR MASCLE PER A MÀNEGA

DN	ALUMINI	LLAUTÓ	INOXIDABLE	POLIPROP.
1/2"	60105000	60105020	60105040	60105060
3/4"	60105001	60105021	60105041	60105061
1"	60105002	60105022	60105042	60105062
1.1/4"	60105003	60105023	60105043	60105063
1.1/2"	60105004	60105024	60105044	60105064
2"	60105005	60105025	60105045	60105065
2.1/2"	60105006	60105026	60105046	
3"	60105007	60105027	60105047	60105067
4"	60105008	60105028	60105048	60105068
5"	60105009	60105029	60105049	
6"	60105010	60105030	60105050	
8"	60105011			

CAMLOCK



CAM TIPUS F

ADAPTADOR MASCLE ROSCA MASCL

DN	ALUMINI	LLAUTÓ	INOXIDABLE	POLIPROP.
1/2"	60106000	60106020	60106040	60106060
3/4"	60106001	60106021	60106041	60106061
1"	60106002	60106022	60106042	60106062
1.1/4"	60106003	60106023	60106043	60106063
1.1/2"	60106004	60106024	60106044	60106064
2"	60106005	60106025	60106045	60106065
2.1/2"	60106006	60106026	60106046	
3"	60106007	60106027	60106047	60106067
4"	60106008	60106028	60106048	60106068
5"	60106009	60106029	60106049	
6"	60106010	60106030	60106050	
8"	60106011			



CAM TIPUS DC

TAP ACOBLI FEMELLA

DN	ALUMINI	LLAUTÓ	INOXIDABLE	POLIPROP.
1/2"	60107000	60107020	60107040	60107060
3/4"	60107001	60107021	60107041	60107061
1"	60107002	60107022	60107042	60107062
1.1/4"	60107003	60107023	60107043	60107063
1.1/2"	60107004	60107024	60107044	60107064
2"	60107005	60107025	60107045	60107065
2.1/2"	60107006	60107026	60107046	
3"	60107007	60107027	60107047	60107067
4"	60107008	60107028	60107048	60107068
5"	60107009	60107029	60107049	
6"	60107010	60107030	60107050	
8"	60107011			



CAM TIPUS DP

TAP ADAPTADOR MASCLE

DN	ALUMINI	LLAUTÓ	INOXIDABLE	POLIPROP.
1/2"	60108000	60108020	60108040	60108060
3/4"	60108001	60108021	60108041	60108061
1"	60108002	60108022	60108042	60108062
1.1/4"	60108003	60108023	60108043	60108063
1.1/2"	60108004	60108024	60108044	60108064
2"	60108005	60108025	60108045	60108065
2.1/2"	60108006	60108026	60108046	
3"	60108007	60108027	60108047	60108067
4"	60108008	60108028	60108048	60108068
5"	60108009	60108029	60108049	
6"	60108010	60108030	60108050	
8"	60108011			



TANCAMENT DE SEGURETAT

DN	INOXIDABLE
1/2"	
3/4"	
1"	60113042
1.1/4"	
1.1/2"	60113044
2"	60113045

CAMLOCK



JUNTES PLANES

DN	NBR	FKM
1/2"	060116000	060116020
3/4"	060116001	060116021
1"	060116002	060116022
1.1/4"	060116003	060116023
1.1/2"	060116004	060116024
2"	060116005	060116025
2.1/2"	060116006	060116026
3"	060116007	060116027
4"	060116008	060116028
5"	060116009	060116029
6"	060116010	060116030
8"	060116011	



JUNTES SANDWICH

DN	PTFE+NBR	PTFE-FKM
1/2"	060117000	060117020
3/4"	060117001	060117021
1"	060117002	060117022
1.1/4"	060117003	060117023
1.1/2"	060117004	060117024
2"	060117005	060117025
2.1/2"	060117006	060117026
3"	060117007	060117027
4"	060117008	060117028

Consultar per a juntes d'altres materials (EPDM, FKM, PTFE, encapsulades, etc).

GUILLEMIN

El ràcord Guillemín o simètric és d'origen francès. És un encaix ràpid per a transvasament de fluids i pulverulents en pressions de fins a 16 bar.

Verifica la norma NF E29-572.

El ràcord compta amb 2 peces en les quals una tanca sobre l'altra realitzant un acobli estanc i ràpid.

Les rosques femella i mascle són del tipus BSPP (rosca gas paral·lela).

Sistema comú en el sector petroquímic i alimentari.

S'utilitzen 3 materials principals: alumini, acer inoxidable AISI316 i polipropilè amb un 30% de fibra de vidre. Les juntes són de NBR habitualment.



MANGUERA

DN / ØMANG	ALUMINI	INOXIDABLE	POLIPROP.
20 / 25 mm	60201000	60201040	
25 / 30 mm	60201001	60201041	
32 / 35 mm	60201002	60201042	
40 / 40 mm	60201003	60201043	60201063
40 / 45 mm	60201004	60201044	
50 / 50 mm	60201005	60201045	60201065
50 / 55 mm	60201006	60201046	
65 / 65 mm	60201007	60201047	
65 / 70 mm	60201008	60201048	
80 / 75 mm	60201009	60201049	60201069
80 / 80 mm	60201010	60201050	
80 / 90 mm	60201011	60201051	
100 / 100 mm	60201012	60201052	
100 / 105 mm	60201013		
100 / 110 mm	60201014	60201054	
150 / 150 mm	60201015	60201055	



REDUCCIONS

DN / DN	ALUMINI	INOXIDABLE	POLIPROP.
40 / 50 mm	60208000	60208040	
40 / 65 mm	60208001	60208041	
40 / 80 mm	60208002		
40 / 100 mm	60208003	60208043	
50 / 65 mm	60208004	60208044	
50 / 80 mm	60208005	60208045	60208065
50 / 100 mm	60208006	60208046	
65 / 80 mm	60208007	60208047	
65 / 100 mm	60208008	60208048	
80 / 100 mm	60208009	60208049	



ROSCA FEMELLA AMB TANCAMENT

DN / ØMANG	ALUMINI	INOXIDABLE	POLIPROP.
20 - 3/4"	60202000	60202040	60202060
25 - 1"	60202001	60202041	60202061
32 - 1.1/4"	60202002	60202042	60202062
40 - 1.1/2"	60202003	60202043	60202063
50 - 2"	60202004	60202044	60202064
65 - 2.1/2"	60202005	60202045	60202065
80 - 3"	60202006	60202046	60202066
100 - 4"	60202007	60202047	60202067
150 - 6"	60202008	60202048	60202068

GUILLEMIN



ROSCA FEMELLA SENSE TANCAMENT

DN / ØMANG	ALUMINI	INOXIDABLE	POLIPROP.
220 - 3/4"	60203000	60203040	60203060
25 - 1"	60203001	60203041	60203061
32 - 1.1/4"	60203002	60203042	60203062
40 - 1.1/2"	60203003	60203043	60203063
50 - 2"	60203004	60203044	60203064
65 - 2.1/2"	60203005	60203045	60203065
80 - 3"	60203006	60203046	60203066
100 - 4"	60203007	60203047	60203067
150 - 6"	60203008	60203048	60203068



ROSCA MASCLE AMB TANCAMENT

DN / ØMANG	ALUMINI	INOXIDABLE	POLIPROP.
20 - 3/4"	60204000	60204040	60204060
25 - 1"	60204001	60204041	60204061
32 - 1.1/4"	60204002	60204042	60204062
40 - 1.1/2"	60204003	60204043	60204063
50 - 2"	60204004	60204044	60204064
65 - 2.1/2"	60204005	60204045	60204065
80 - 3"	60204006	60204046	60204066
100 - 4"	60204007	60204047	60204067
150 - 6"	60204008	60204048	60204068



ROSCA MASCLE SENSE TANCAMENT

DN / ØMANG	ALUMINI	INOXIDABLE	POLIPROP.
20 - 3/4"	60205000	60205040	60205060
25 - 1"	60205001	60205041	60205061
32 - 1.1/4"	60205002	60205042	60205062
40 - 1.1/2"	60205003	60205043	60205063
50 - 2"	60205004	60205044	60205064
65 - 2.1/2"	60205005	60205045	60205065
80 - 3"	60205006	60205046	60205066
100 - 4"	60205007	60205047	60205067
150 - 6"	60205008	60205048	60205068



TAP AMB TANCAMENT

DN	ALUMINI	INOXIDABLE
20	60206000	60206040
25	60206001	60206041
32	60206002	60206042
40	60206003	60206043
50	60206004	60206044
65	60206005	60206045
80	60206006	60206046
100	60206007	60206047



TAP SENSE TANCAMENT

DN / ØMANG	POLIPROP.	INOXIDABLE
50	60207064	
65	60207065	
80	60207066	60207006
100	60207067	60207007



JUNTES

DN	NBR	EPDM	FKM	PTFE
20	60209000	60209020	60209040	60209060
25	60209001	60209021	60209041	60209061
32	60209002	60209022	60209042	60209062
40	60209003	60209023	60209043	60209063
50	60209004	60209024	60209044	60209064
65	60209005	60209025	60209045	60209065
80	60209006	60209026	60209046	60209066
100	60209007	60209027	60209047	60209067

BARCELONA

El ràcord Barcelona és el més estès per a sistemes contra incendis. Segueix la norma UNE 23400.

Són ràcords sense sexe amb 3 patilles que assegurin el tancament entre si.

Poden suportar pressions de treball de fins a 15 bar.

Les rosques són del tipus BSPP (rosca gas paral·lela).

Les juntes són de NBR.

El material utilitzat és l'alumini estampat.



MÀNEGA

DN / ØMANG	Ref.
25 - 19 mm	60601012
25 - 25 mm	60601010
45 - 45 mm	60601020
70 - 70 mm	60601030
100 - 100 mm	60601040



REDUCCIÓ

DN / ØMANG	Ref.
45 a 25 mm	60605010
70 a 45 mm	60605020
100 a 70 mm	60605030



JUNTES NBR

DN / ØMANG	Ref.
25 mm	60606010
45 mm	60606020
70 mm	60606030



ROSCA MASCLE

DN / ØMANG	Ref.
25 - 3/4"	60603005
25 - 1"	60603010
45 - 1.1/2"	60603020
70 - 2.1/2"	60603030
100 - 3.1/2"	60603037
100 - 4"	60603040



ROSCA FEMELLA

DN / ØMANG	Ref.
25 - 3/4"	60602005
25 - 1"	60602010
45 - 1.1/2"	60602020
70 - 2.1/2"	60602030
100 - 3.1/2"	60602037
100 - 4"	60602040



TAP

DN / ØMANG	Ref.
25 mm	60604110
45 mm	60604120
70 mm	60604130

RÒTULA

El ràcord ròtula està estès a nivell nacional com a unió ràpida fins a diàmetres grans.

És un sistema similar al Cam, fàcil i segur en l'ús.

Suporta pressions de treball de fins a 10 bar.

El material utilitzat és l'acer zincat i inoxidable.

Es pot subministrar variants quant a tipus i diàmetres, corbes, peces per a soldar, reduccions, juntes, etc.



ARPA - MÀNEGA

RÒTULA ACER ZINCAT

Tipo / ØMANG	Ref.	DN / ØMANG	Ref.
A / 20 mm	61001000	C / 80 mm	61001100
A / 25 mm	61001010	C / 90 mm	61001110
A / 30 mm	61001020	D / 100 mm	61001120
A / 35 mm	61001030	D / 110 mm	61001130
A / 40 mm	61001040	E / 120 mm	61001140
A / 45 mm	61001050	E / 125 mm	61001150
A / 50 mm	61001060	F / 150 mm	61001170
A / 60 mm	61001070	F / 160 mm	61001180
B / 60 mm	61001071	G / 200 mm	61001190
C / 70 mm	61001081	H / 250 mm	61001200
C / 75 mm	61001090	I / 300 mm	



BOLA - MÀNEGA

RÒTULA ACER ZINCAT

Típus / ØMANG	Ref.	Típus / ØMANG	Ref.
A / 20 mm	61002000	C / 80 mm	61002100
A / 25 mm	61002010	C / 90 mm	61002110
A / 30 mm	61002020	D / 100 mm	61002120
A / 35 mm	61002030	D / 110 mm	61002130
A / 40 mm	61002040	E / 120 mm	61002140
A / 45 mm	61002050	E / 125 mm	61002150
A / 50 mm	61002060	F / 150 mm	61002170
A / 60 mm	61002070	F / 160 mm	61002180
B / 60 mm	61002071	G / 200 mm	61002190
C / 70 mm	61002081	H / 250 mm	61002200
C / 75 mm	61002090	I / 300 mm	61002210



ARPA - ROSCA MASCLE

RÒTULA ACER ZINCAT

Típus/ rosca	Ref.	Típus/ rosca	Ref.
A / 1/2"	61003000	D / 3.1/2"	61003080
A / 3/4"	61003010	D / 4"	61003090
A / 1"	61003020	E / 4.1/2"	61003100
A / 1.1/4"	61003030	F / 5"	61003110
A / 1.1/2"	61003040	F / 6"	61003120
A / 2"	61003050	G / 8"	61003130
B / 2"	61003051	H / 10"	61003140
C / 2.1/2"	61003060	I / 12"	61003150
C / 3"	61003070		



BOLA - ROSCA MASCLE

RÒTULA ACER ZINCAT

Típus/ rosca	Ref.	Típus/ rosca	Ref.
A / 1/2"	61004000	D / 3.1/2"	61004080
A / 3/4"	61004010	D / 4"	61004090
A / 1"	61004020	E / 4.1/2"	61004100
A / 1.1/4"	61004030	F / 5"	61004110
A / 1.1/2"	61004040	F / 6"	61004120
A / 2"	61004050	G / 8"	61004130
B / 2"	61004051	H / 10"	61004140
C / 2.1/2"	61004060	I / 12"	61004150
C / 3"	61004070		



JUNTA TÒRICA

Típus	Dimensions	Ref.
A	20/60 mm	61006060
B	60/70 mm	61006070
C	70/90 mm	61006080
D	100/110 mm	61006090
E	125 mm	61006100
F	150 mm	61006110

RÒTULA



BOLA - R. FEMELLA

RÒTULA ACER ZINCAT

Tipus/ rosca	Ref.	Tipus/ rosca	Ref.
A / 1/2"	61005000	D / 3.1/2"	61005080
A / 3/4"	61005010	D / 4"	61005090
A / 1"	61005020	E / 4.1/2"	61005100
A / 1.1/4"	61005030	F / 5"	61005110
A / 1.1/2"	61005040	F / 6"	61005120
A / 2"	61005050	G / 8"	61005130
B / 2"	61005051	H / 10"	61005140
C / 2.1/2"	61005	60 I / 12"	61005150
C / 3"	61005070		



ARPA - ROSCA MASCLE

RÒTULA INOX

Tipus/ rosca	Ref.	Tipus/ rosca	Ref.
A / 1/2"	61053000	C / 2.1/2"	61053060
A / 3/4"	61053010	C / 3"	61053070
A / 1"	61053020	D / 4"	61053090
A / 1.1/4"	61053030	F / 5"	61053110
A / 1.1/2"	61053040	F / 6"	61053120
A / 2"	61053050		
B / 2"	61053051		



ARPA - MÀNEGA

RÒTULA INOX

Tipus/ rosca	Ref.	Tipus/ rosca	Ref.
A / 20 mm	61051000	C / 70 mm	61051081
A / 25 mm	61051010	C / 75 mm	61051090
A / 30 mm	61051020	C / 80 mm	61051100
A / 35 mm	61051030	C / 90 mm	61051110
A / 40 mm	61051040	D / 100 mm	61051120
A / 45 mm	61051050	D / 110 mm	61051130
A / 50 mm	61051060	E / 120 mm	61051140
A / 60 mm	61051070	E / 125 mm	61051150
B / 60 mm	61051071	F / 150 mm	61051170



BOLA - MÀNEGA

RÒTULA INOX

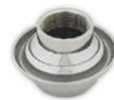
Tipus/ rosca	Ref.	Tipus/ rosca	Ref.
A / 20 mm	61052000	A / 60 mm	61052070
A / 25 mm	61052010	B / 60 mm	61052071
A / 30 mm	61052020	C / 70 mm	61052081
A / 35 mm	61052030	C / 75 mm	61052090
A / 40 mm	61052040	C / 80 mm	61052100
A / 45 mm	61052050	C / 90 mm	61052110
A / 50 mm	61052060		



BOLA - ROSCA MASCLE

RÒTULA INOX

Tipus/ rosca	Ref.	Tipus/ rosca	Ref.
A / 1/2"	61054000	A / 2"	61054050
A / 3/4"	61054010	B / 2"	61054051
A / 1"	61054020	C / 2.1/2"	61054060
A / 1.1/4"	61054030	C / 3"	61054070
A / 1.1/2"	61054040		



BOLA - ROSCA FEMELLA

RÒTULA INOX

Tipus/ rosca	Ref.	Tipus/ rosca	Ref.
A / 1/2"	61055000	C / 2.1/2"	61055060
A / 3/4"	61055010	C / 3"	61055070
A / 1"	61055020	D / 4"	61055090
A / 1.1/4"	61055030	F / 5"	61055110
A / 1.1/2"	61055040	F / 6"	61055120
A / 2"	61055050		
B / 2"	61055051		

ABRAÇADERA

Les abraçaderes s'utilitzen per a estrènyer les mànegues al ràcord.

Són indispensables sempre que la unió no es realitzi mitjançant campana o casquet premsat.

Els materials són en acer zincat o en acer inoxidable.



DE CARGOL AMB BARRILETS

ACER INOXIDABLE

Ref.	Rang	Ample	Cargol	Espessor	u/caixa
61301112	23-25	18	M5X40	0,6	20
61301113	26-28	18	M5X40	0,6	20
61301114	29-31	20	M6X50	0,6	20
61301115	32-35	20	M6X50	0,6	20
61301116	36-39	20	M6X50	0,6	20
61301117	40-43	20	M6X50	0,6	20
61301118	44-47	22	M6X60	0,8	20
61301119	48-51	22	M6X60	0,8	20
61301120	52-55	22	M6X60	0,8	10
61301121	56-59	22	M6X60	0,8	10
61301122	60-63	22	M6X60	0,8	10
61301123	64-67	22	M6X60	0,8	10
61301124	68-73	24	M8X70	0,8	10
61301125	74-79	24	M8X70	0,8	10
61301126	80-85	24	M8X70	0,8	10
61301127	86-91	24	M8X70	0,8	10
61301128	92-97	24	M8X70	0,8	10
61301129	98-103	24	M8X80	0,8	10
61301130	104-112	24	M8X80	0,8	10
61301131	113-121	24	M8X80	0,8	10
61301132	122-130	24	M8X80	0,8	10
61301133	131-139	26	M10X90	1	10
61301134	140-148	26	M10X90	1	10
61301135	149-161	26	M10X90	1	10
61301136	162-174	26	M10X90	1	10
61301137	175-187	26	M10X100	1	10
61301139	201-213	26	M10X100	1	10
61301140	214-226	26	M10X100	1	10
61301141	227-239	26	M10X100	1	10
61301142	240-252	26	M10X100	1	10

mm mm



DE CARGOL SENSE FI

ACER INOX304

Ref.	Rang	Ample	u/caixa
61302110	8-12	9	50
61302111	10-16	9	50
61302112	12-22	9	50
61302113	16-27	9	50
61302114	20-32	9	50
61302116	25-40	9	50
61302118	32-50	9	50
61302119	40-60	9	50
61302620	50-70	12	10
61302621	60-80	12	10
61302622	70-90	12	10
61302623	80-100	12	10
61302624	90-110	12	10
61302625	100-120	12	10
61302626	110-130	12	10
61302627	120-140	12	10
61302628	130-150	12	10
61302629	140-160	12	10
61302631	160-180	12	10
61302633	180-200	12	10
61302635	200-220	12	10
61302637	220-240	12	10
1302639	240-260	12	10

mm mm

ABRAÇADERA



DE CARGOL AMB BARRILETS

ACER ZINCAT

Ref.	Rang	Ample	Cargol	Espessoru/caixa	
61301010	17-19	18	M5X40	0,6	20
61301011	20-22	18	M5X40	0,6	20
61301012	23-25	18	M5X40	0,6	20
61301013	26-28	18	M5X40	0,6	20
61301014	29-31	20	M6X50	0,8	20
61301015	32-35	20	M6X50	0,8	20
61301016	36-39	20	M6X50	0,8	20
61301017	40-43	20	M6X50	0,8	20
61301018	44-47	22	M6X55	1,2	20
61301019	48-51	22	M6X55	1,2	20
61301020	52-55	22	M6X55	1,2	10
61301021	56-59	22	M6X55	1,2	10
61301022	60-63	22	M6X55	1,2	10
61301023	64-67	22	M8X70	1,2	10
61301024	68-73	24	M8X70	1,5	10
61301025	74-79	24	M8X70	1,5	10
61301026	80-85	24	M8X70	1,5	10
61301027	86-91	24	M8X70	1,5	10
61301028	92-97	24	M8X70	1,5	10
61301029	98-103	24	M8X75	1,5	10
61301030	104-112	24	M8X75	1,5	10
61301031	113-121	24	M8X75	1,5	10
61301032	122-130	24	M8X75	1,5	10
61301033	131-139	26	M10X85	1,7	10
61301034	140-148	26	M10X85	1,7	10
61301035	149-161	26	M10X85	1,7	10
61301036	162-174	26	M10X85	1,7	10
61301037	175-187	26	M10X100	1,7	10
61301038	188-200	26	M10X100	1,7	10
61301039	201-213	26	M10X100	1,7	10
61301040	214-226	26	M10X100	1,7	10
61301041	227-239	26	M10X100	1,7	10
61301042	240-252	26	M10X100	1,7	10

mm mm

BLAUTEC[®]

SOLUCIONS HIDRÀULIQUES PER A LA INDÚSTRIA

C/Lecco, 9 08700 - P. C. 'Les Comes'

Igualada (Barcelona) SPAIN

(+34) 93 805 24 47

industria@blautec.com

www.blautec.com