

## GRUPOS CONTRAINCENDIOS

Equipos de abastecimiento de agua a BIE y/o hidratantes.  
Según norma UNE 23500-90.



### EQUIPOS UE/U2E/UD/UED

#### Forma constructiva

- Bomba auxiliar
- Bomba de servicio
- Motor eléctrico y/o diésel
- Colector y valvulería
- Instrumentación
- Cuadro eléctrico
- Acabado y cableado
- Accesorios opcionales

**Equipos UE:** Bomba principal eléctrica

**Equipos U2E:** 2 bombas principales eléctricas

**Equipos UD:** Bomba principal diésel

**Equipos UED:** Bomba principal eléctrica y otra principal diésel



Equipos UE



Equipos U2E



Equipos UD



Equipos UED

Equipos de abastecimiento de agua  
a BIE y/o hidratantes.  
Según norma RT2-ABA de Cepreven.

## EQUIPOS CE/C2E/CD/CED

### Forma constructiva

- Bomba auxiliar
- Bomba de servicio
- Motor eléctrico y/o diésel
- Colector y valvulería
- Instrumentación
- Cuadro eléctrico
- Acabado y cableado
- Accesorios opcionales

**Equipos CE:** Bomba principal eléctrica

**Equipos C2E:** 2 bombas principales eléctricas

**Equipos CD:** Bomba principal diésel

**Equipos CED:** Bomba principal eléctrica y otra principal diésel



Equipos CE



Equipos C2E



Equipos CD



Equipos CED

Equipos de abastecimiento de agua para rociadores. Según norma UNE-EN 12845 y RT1-ROC de Cepreven.

## EQUIPOS RE/RD/RED

### Forma constructiva

- Bomba auxiliar
- Bomba de servicio
- Motor eléctrico y/o diésel
- Colector y valvulería
- Instrumentación
- Cuadro eléctrico
- Acabado y cableado
- Accesorios opcionales

**Equipos RE:** Bomba principal eléctrica

**Equipos RD:** Bomba principal diésel

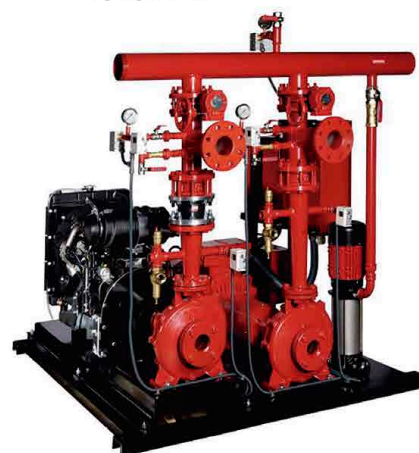
**Equipos RED:** Bomba principal diésel y otra principal diésel



Equipos RE



Equipos RD



Equipos RED



Equipos de abastecimiento de agua a BIE  
o rociadores de acuerdo  
con la norma EN 23-500-2012.

## EQUIPOS FE/FD/FED

### Forma constructiva

- Bomba de servicio
- Motor eléctrico y/o diésel
- Colector y valvulería
- Instrumentación
- Cuadro eléctrico
- Accesorios opcionales
- Nota para la instalación

**Bomba de servicio FE:** Motor eléctrico

**Bomba de servicio FD:** Motor diésel

**Bomba de servicio FED:** Motor eléctrico y diésel

