

**DRAINEX 400 / 500 / 600****Bombas sumergibles para aguas residuales. Sistema Vortex**DRAINEX  
400DRAINEX  
500DRAINEX  
600**Aplicaciones**

En instalaciones depuradoras.  
Sistemas de alcantarillado presurizado.  
Drenaje de aguas fecales residenciales y garajes.  
Sistema de achique de aguas cargadas de establecimientos públicos, restaurantes, etc.  
Aplicaciones generales de achique en industrias, explotaciones agrícolas, ganaderas, excavaciones y en obra civil.  
Aplicaciones de achique de pozos negros y fosas sépticas.

**Materiales**

Cuerpo bomba e impulsor, en hierro de fundición.  
Doble cierre mecánico: lado bomba en carburo de silicio/carburo de silicio y lado motor en grafito/óxido de alúmina con cámara de aceite intermedia.  
Juntas en NBR.  
Tornillería en acero inoxidable AISI 304.

**Ø paso de sólidos**

Drainex 400/500: paso de sólidos de 40 mm e impulsión DN 50. Drainex 600: paso de sólidos de 65 mm e impulsión DN 65.

**Características eléctricas y del motor**

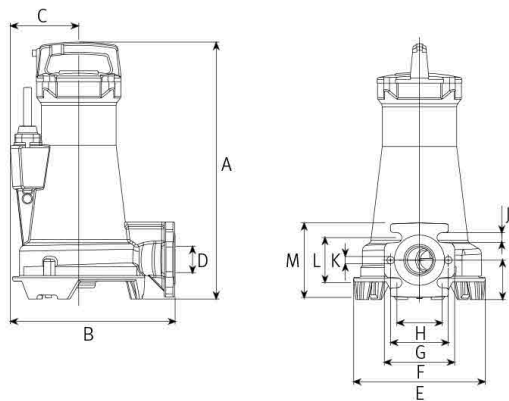
Asíncrono, dos polos. Protección IP 68. Aislamiento clase F. Servicio continuo completamente sumergida. La protección de los motores debe ser provista por el usuario.

**Límites de utilización**

Profundidad máxima de inmersión: 9 m.  
Número de arranques máximos: 15 por hora, completamente sumergida.  
Toda la gama puede trabajar hasta una temperatura máxima del líquido: 40° C, completamente sumergida.

Modelo	I	P1	P2		I/min	100	200	400	500	600	700	800
	[A]	[KW]	[KW]	[HP]	m <sup>3</sup> /h	6,0	12	24	30	36	42	48
	3~	3~										
	400 V	400 V										
Drainex 400	4,1	1,9	2,6	3,5	m.c.a	14,6	12,7	8,3	5,9	2,8		
Drainex 401	4,8	2,45	2,6	3,5		17,3	15,5	11,6	9,3	5,2	3	
Drainex 402	5,6	3,1	2,6	3,5		20,7	18,6	13,7	12	9,3	5	2

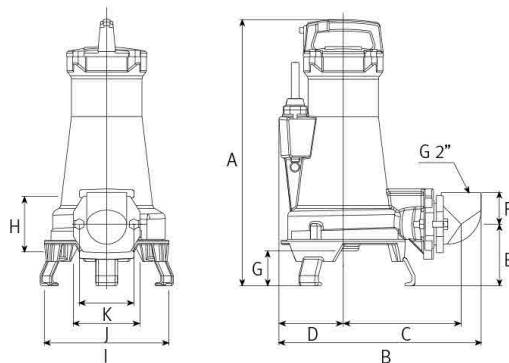
Modelo	A	B	C	D	E	F	G	H	I	J	K	L	M	Kg	Ø impulsor (mm)
Drainex 400	488	313	130	Ø50	251	134	110	86	75	19	Ø14	86	142	45	115
Drainex 401	488	313	130	Ø50	251	134	110	86	75	19	Ø14	86	142	45	125
Drainex 402	488	313	130	Ø50	251	134	110	86	75	19	Ø14	86	142	45	136



**Drainex 400**

Versión transportable

A	B	C	D	E	F	G	H	I	J	K
537	408	238	130	124	64	70	110	251	134	110

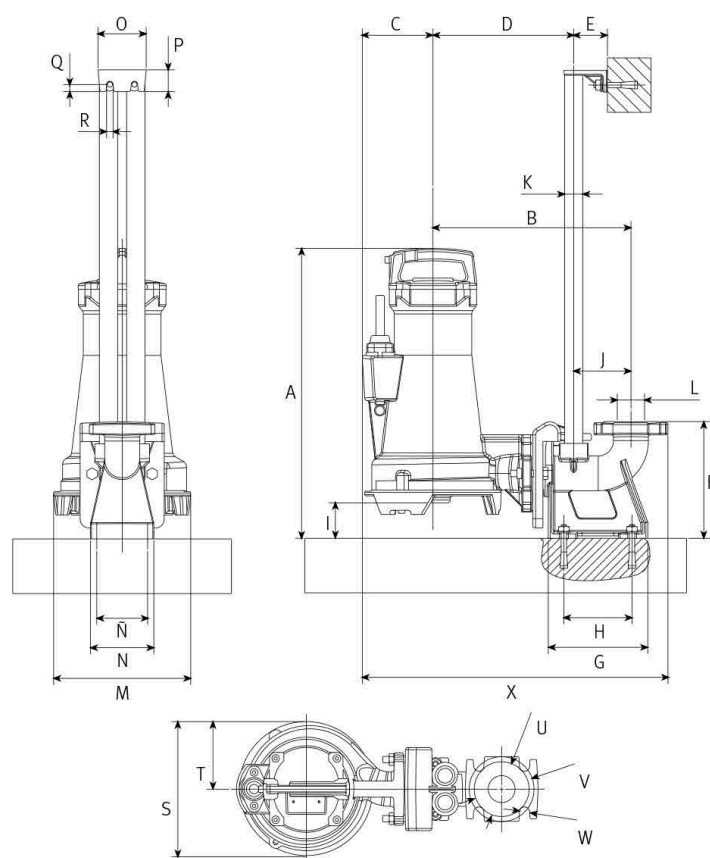


**Versión transportable  
Drainex 400**

Versión estacionaria

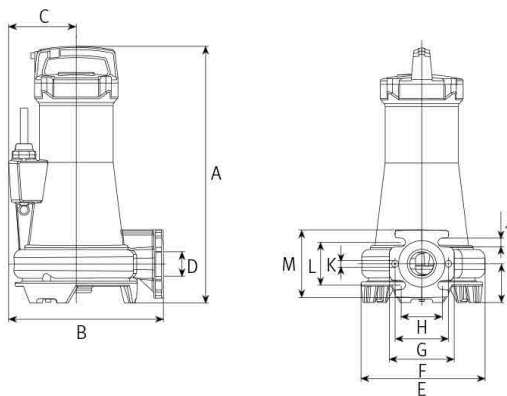
A	B	C	D	E	F	G	H	I	J	K	L	M
532	363	130	258,0	62	214	182,5	125	65	105	1"	Ø50	251
N	Ñ	O	P	Q	R	S	T	U	V	W	X	
116	93	88	40	13	12	251	125	100	120,5	19	561	

**Versión estacionaria  
Drainex 400**



Modelo	I	P1	P2		I/min	100	300	400	500	600	750	810
	[A]	[KW]	[KW]	[HP]	m <sup>3</sup> /h	6,0	18	24	30	36	45	49
	3~	3~										
	400 V	400 V										
<b>Drainex 500</b>	7,2	4,2	3,7	5	m.c.a	23,2	19,7	17,6	15,6	13	8,5	6
<b>Drainex 501</b>	8,3	5	3,7	5		27,4	23,5	21,2	19,1	16,8	12	5,2
<b>Drainex 502</b>	8,7	5,3	3,7	5		30,1	26,8	24,5	22,2	20	15,4	10

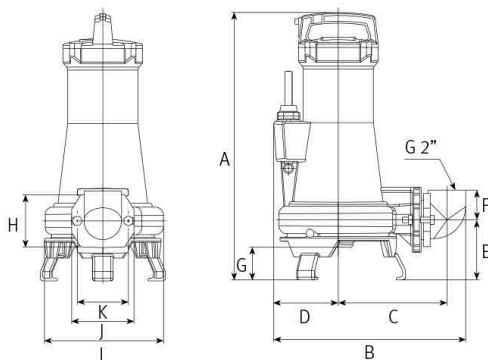
Modelo	A	B	C	D	E	F	G	H	I	J	K	L	M	Kg	Ø impulsor (mm)
<b>Drainex 500</b>	526	317	139	Ø50	256	134	110	85	80	18	Ø14	88	140	55	140
<b>Drainex 501</b>	526	317	139	Ø50	256	134	110	85	80	18	Ø14	88	140	55	150
<b>Drainex 502</b>	526	317	139	Ø50	256	134	110	5	80	18	Ø14	88	140	55	160



**Drainex 500**

Versión transportable

A	B	C	D	E	F	G	H	I	J	K
575	412	234	139	129	64	70	110	256	134	110

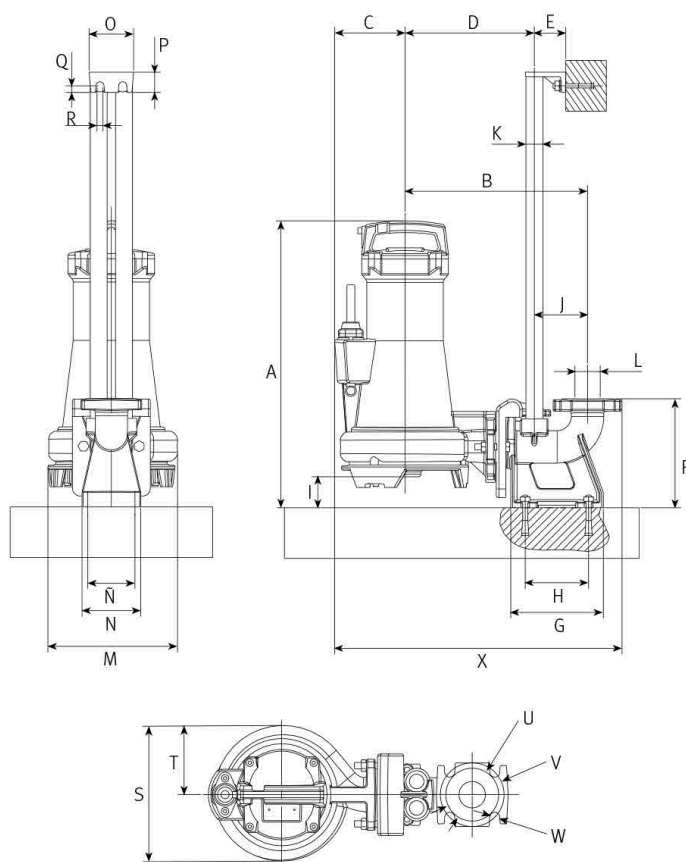


**Versión transportable  
Drainex 500**

Versión estacionaria

A	B	C	D	E	F	G	H	I	J	K	L	M
566	360	139	255,0	62	215	182,5	125	61	105	1"	Ø50	256
N	Ñ	O	P	Q	R	S	T	U	V	W	X	
116	93	88	40	13	12	256	131	100	120	19	566,8	

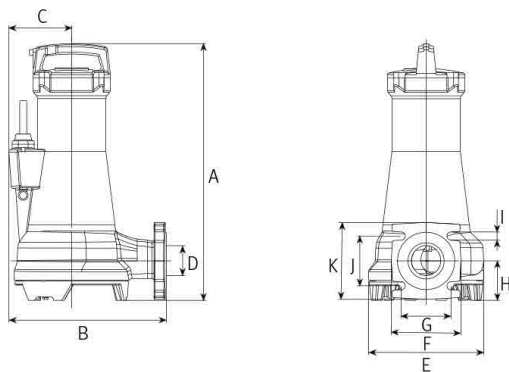
**Versión estacionaria  
Drainex 500**





Modelo	I	P1	P2		I/min	200	400	600	800	1000	1200	1300	
	[A]	[KW]	[KW]	[HP]	m <sup>3</sup> /h	12	24	36	48	60	72	78	
	3~ 400 V	3~ 400 V											
Drainex 600	5,7	3	3,7	5	m.c.a	14,8	13,3	10,4	6,3	3,4			
Drainex 601	6,8	3,9	3,7	5		18	16,3	14	9,8	6	3,1		
Drainex 602	8,1	4,8	3,7	5		21	19	16,8	13,3	9	5,8	4,3	

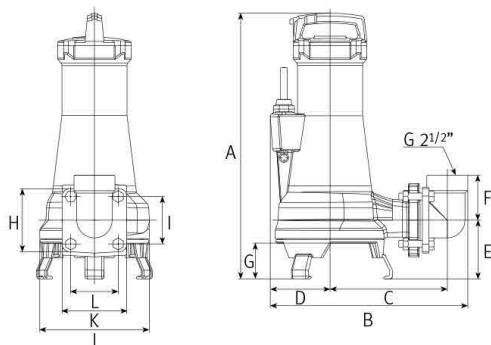
Modelo	A	B	C	D	E	F	G	H	I	J	K	Kg	Ø impulsor (mm)
Drainex 600	567	348	139	Ø65	254	154	110	87	18	110	170	60	125
Drainex 601	567	348	139	Ø65	254	154	110	87	18	110	170	60	135
Drainex 602	567	348	139	Ø65	254	154	110	87	18	110	170	60	145



**Drainex 600**

Versión transportable

A	B	C	D	E	F	G	H	I	J	K	L
616	458	272	139	136	105	83	144	110	254	150	110

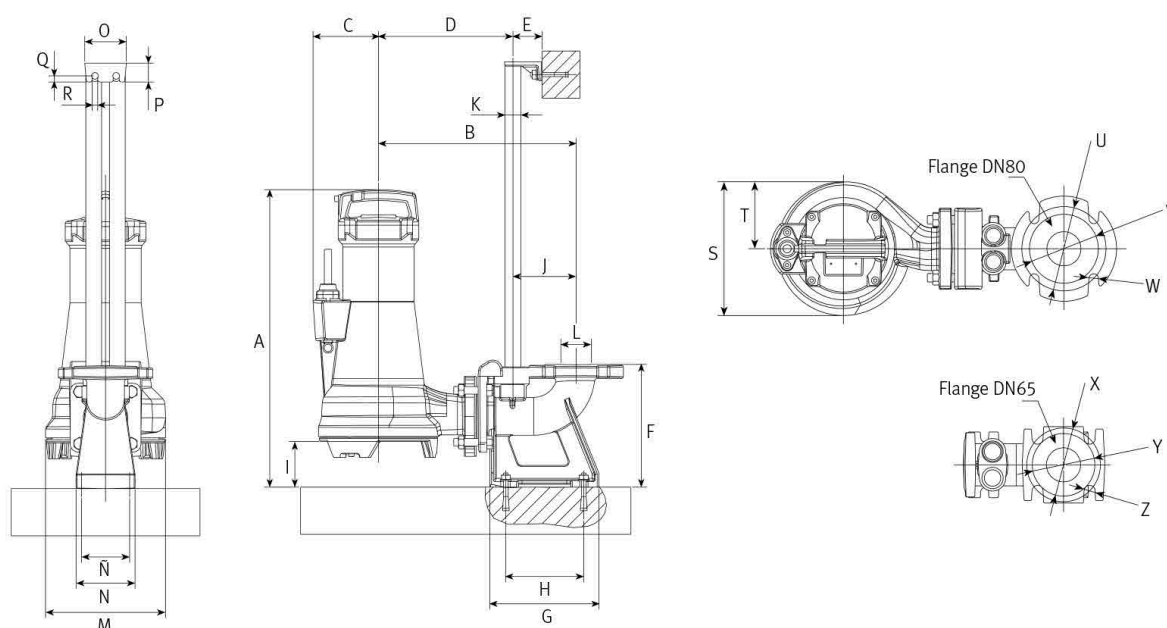


**Versión transportable  
Drainex 600**

Versión estacionaria

A	B	C	D	E	F	G	H	I	J	K	L	M	N
630	419	319	285	62	260	231	165	97	134	1"	Ø65	254	125
Ñ	O	P	Q	R	S	T	U	V	W	X	Y	Z	
102	88	40	13	12	254	127	Ø60	Ø133	Ø18	Ø140	Ø120	Ø21	

**Versión estacionaria  
Drainex 600**



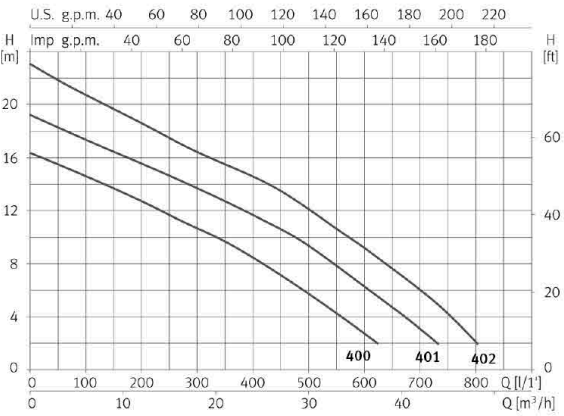


**DRAINEX 400 / 500 / 600**

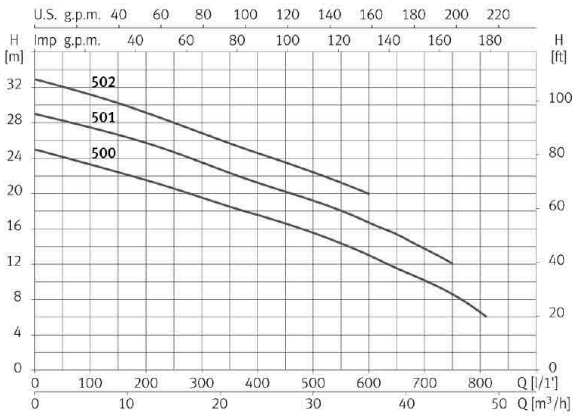
ESPA

**Curvas de funcionamiento a 2900 rpm**

**Drainex 400**



**Drainex 500**



**Drainex 600**

