

DRAINEX 200 / 300

Bombas sumergibles para aguas residuales. Sistema Vortex



DRAINEX 200



DRAINEX 300

Aplicaciones

Para drenaje de aguas cargadas y sucias, funcionamiento en fosas sépticas y pequeñas instalaciones de depuración.

Materiales

Cuerpo bomba, cuerpo impulsión, cuerpo aspiración e impulsor en acero gris de fundición. Cierre mecánico en carburo de silicio y cerámica.

Pie bomba en acero inoxidable AISI 304, desmontable para acoplamiento de accesorios.

Juntas en NBR.

Eje motor en acero inoxidable AISI 420.

Motor

Asíncrono, dos polos.

Protección IP 68.

Aislamiento clase F.

Servicio continuo completamente sumergida.

Versión monofásica con protector térmico y condensador incorporados.

La protección de los motores debe ser provista por el usuario.

Límites utilización

Paso máximo de sólidos:

Drainex 200: Ø 45 mm.

Drainex 300: Ø 60 mm.

Temperatura máxima del líquido: 40° C.

Equipamientos

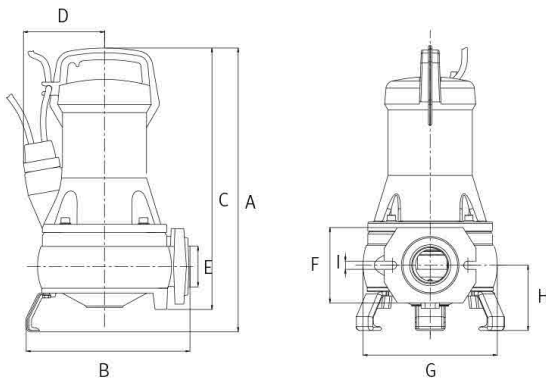
Se suministra con codo impulsión 90°, pies soporte inoxidable y 10 m de cable eléctrico.

Drainex M: sin interruptor de nivel.

Drainex M A: con interruptor de nivel.

Modelo	I [A]		P1 [KW]		P2		C	l/min	50	100	200	300	400	500
	1~	3~	1~	3~	[KW]	[HP]								
	230 V 400 V		230 V 400 V		[KW]	[HP]	μ F	m ³ /h	3,0	6,0	12	18	24	30
Drainex 200TR	3,7		0,8		0,55	0,75	16	m.c.a	8,1	7,1	4,9	2,3		
Drainex 200	5,4	2,3	1,1	1,1	1,1	1,5	16		10,7	9,7	7,4	4,9	2,3	
Drainex 201	6,6	2,6	1,4	1,4	1,1	1,5	16		13,2	11,9	9,4	6,7	3,8	
Drainex 202	7,4	2,8	1,6	1,6	1,1	1,5	16		15,1	13,8	11,3	8,5	5,6	2,5

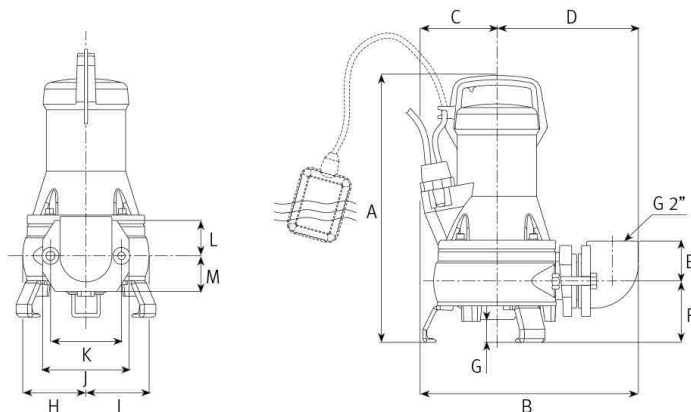
Modelo	A	B	C	D	E	F	G	H	I	Kg	Ø impulsor (mm)
Drainex 200	415	239,5	383	118,7	2"	110	196	95	12	25	105
Drainex 201	415	239,5	383	118,7	2"	110	196	95	12	25	115
Drainex 202	415	239,5	383	118,7	2"	110	196	95	12	25	124



Drainex 200

Versión transportable

A	B	C	D	E	F	G	H	I	J	K	L	M
437	338	110	219	62	95	49	98	98	134	110	55	55

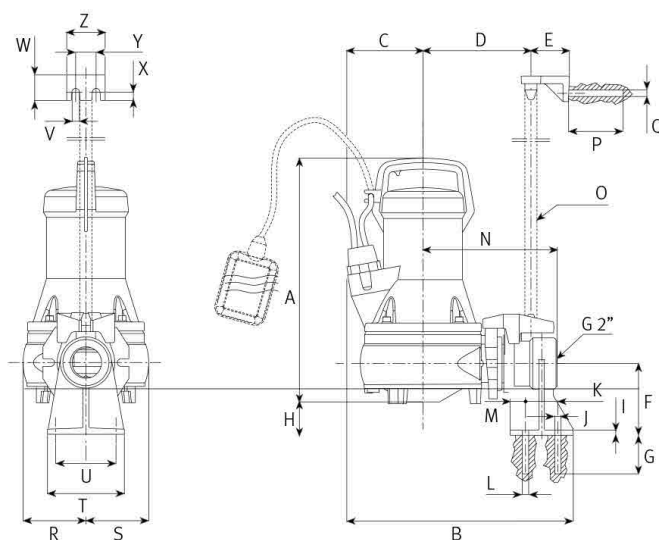


**Versión transportable
Drainex 200/201/202**

Versión estacionaria

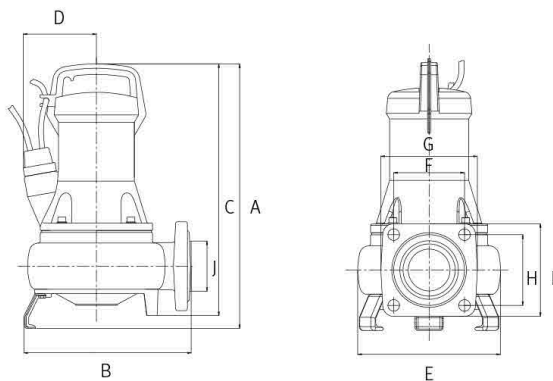
A	B	C	D	E	F	G	H	I	J	K	L	M
388	353	110	168	60	112	60	52	8	12	50,5	Ø10	24
N	O	P	Q	R	S	T	U	V	W	X	Y	Z
209	Ø25	85	Ø10	98	98	120	94	12	40	13	32	60

Versión estacionaria
Drainex 200/201/202



Modelo	I [A]		P1 [KW]		P2		C	I/min	50	100	200	400	500	650	
	1~	3~	1~	3~	[KW]	[HP]	μ F	m ³ /h	3,0	6,0	12	24	30	39	
	230 V 400 V		230 V 400 V												
Drainex 300	5,5	2,4	1,2	1,2	1,1	1,5	16	m.ca	7,1	6,6	5,4	2,9	1,8		
Drainex 301	6,8	2,7	1,5	1,5	1,1	1,5	12		9,2	8,5	7	4,1	2,8		
Drainex 302	7,2	3	1,8	1,8	1,1	1,5	12		11	10,5	9	5,8	4,2	1,8	

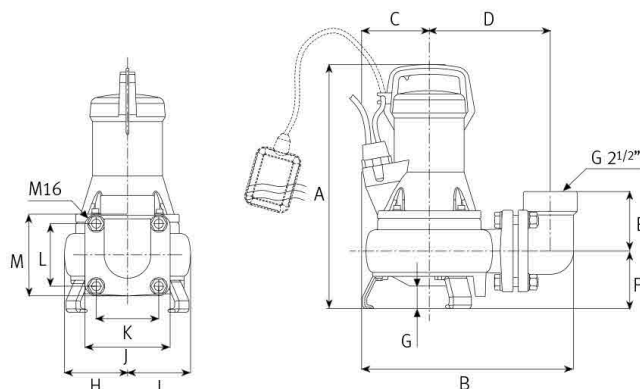
Modelo	A	B	C	D	E	F	G	H	I	J	Kg	Ø impulsor (mm)
Drainex 300	429	271,5	408	118,7	222	110	150	110	144	2 1/2"	28	105
Drainex 301	429	271,5	408	118,7	222	110	150	110	144	2 1/2"	28	115
Drainex 302	429	271,5	408	118,7	222	110	150	110	144	2 1/2"	28	124



Drainex 300

Versión transportable

A	B	C	D	E	F	G	H	I	J	K	L	M
455	373	108	213	105	101	62	111	111	150	110	110	144

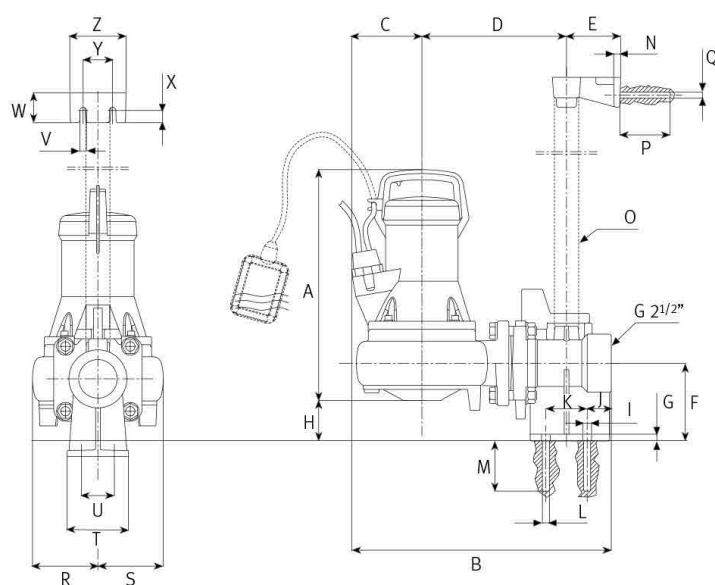


**Versión transportable
Drainex 300/301/302**

Versión estacionaria

A	B	C	D	E	F	G	H	I	J	K	L	M
405	441	108	245,5	92	132	11,5	74,5	15	38	70	Ø12	85
N	O	P	Q	R	S	T	U	V	W	X	Y	Z
12	Ø42	85	Ø10	111	111	104	56	11	50,5	20,5	50	95

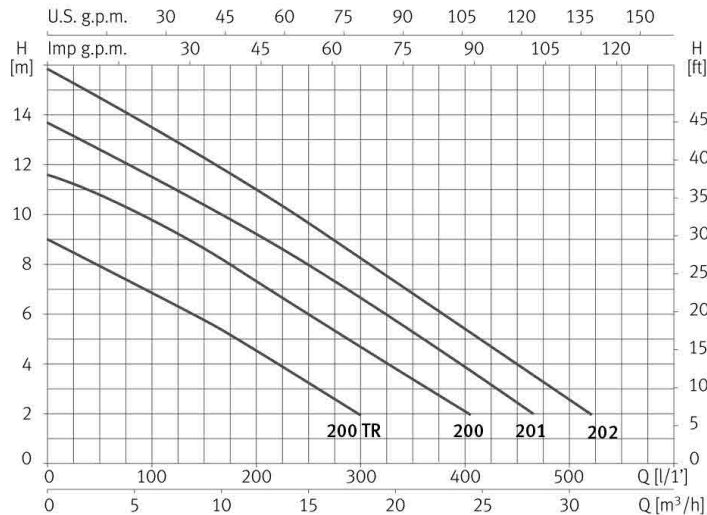
Versión estacionaria
Drainex 300/301/302





Curvas de funcionamiento a 2900 rpm

Drainex 200



Drainex 300

