

Bombas sumergibles para aguas residuales. Dilaceradoras



Aplicaciones

Para drenaje de aguas cargadas, con filamentos y sucias, funcionamiento en fosas sépticas y pequeñas instalaciones de depuración.

Materiales

Cuerpo bomba, cuerpo impulsión, cuerpo aspiración, impulsor y cuerpo intermedio en acero gris de fundición.

Sistema dilacerador en acero F-520.

Cierre mecánico en carburo de silicio y grafito.

Juntas en NBR. Pie bomba en acero inoxidable AISI 304, desmontable para acoplamiento accesorios.

Eje motor en acero inoxidable AISI 420.

Equipamientos

Se suministra con codo impulsión 90°, pies soporte inoxidable y 10 m de cable eléctrico.

Codo de salida con rosca hembra de 1 1/2".

Versión monofásica subministrada con caja condensador.

Draincor M A: con interruptor de nivel.

Motor

Asíncrono, dos polos.

Protección IP 68.

Aislamiento clase F.

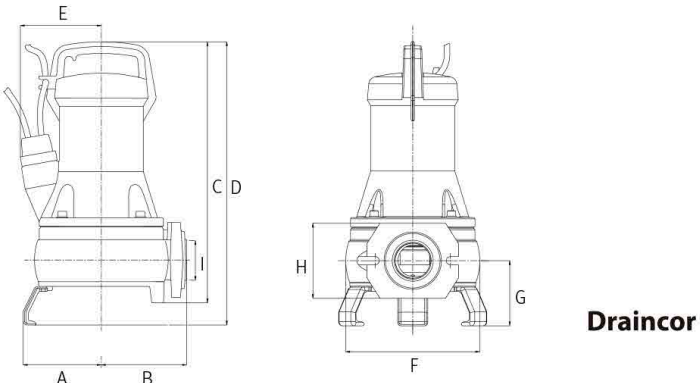
Servicio continuo completamente sumergida.

Versión monofásica con protector térmico y cuadro de arranque con doble condensador.

La protección de los motores debe ser provista por el usuario.

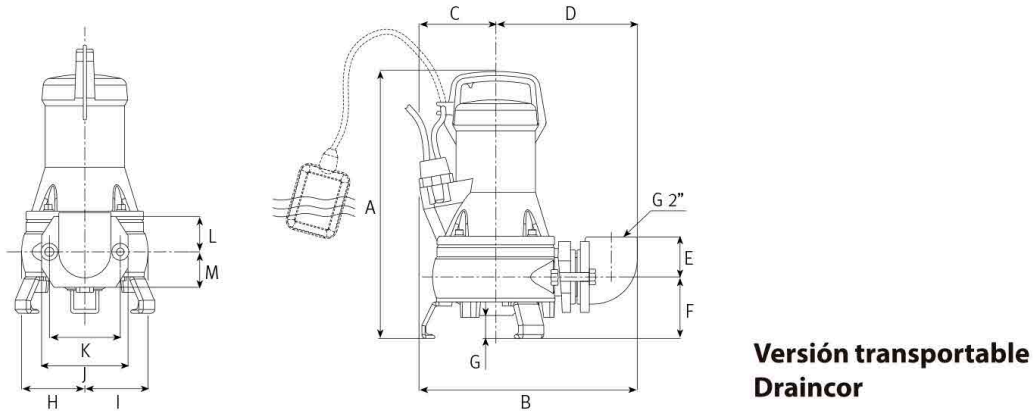
Modelo	I [A]		P1 [KW]		P2		C	I/min	25	50	100	150	200	290
	1~	3~	1~	3~	[KW]	[HP]	μF	m ³ /h	1,5	3,0	6,0	9,0	12	17,4
	230 V	400 V	230 V	400 V										
Draincor 180	7,8	2,8	1,7	1,6	1,1	1,5	16/50	m.c.a	18	16,7	13,7	10		
Draincor 200		3		1,8	1,25	1,7		m.c.a	21	19,7	17	14,1	11	2,5

Modelo	A	B	C	D	E	F	G	H	I	Kg
Draincor 180	114,5	125	382,5	415,1	118,7	196	92,25	110	1 1/2"	25
Draincor 200	114,5	125	382,5	415,1	118,7	196	92,25	110	1 1/2"	25



Versión transportable

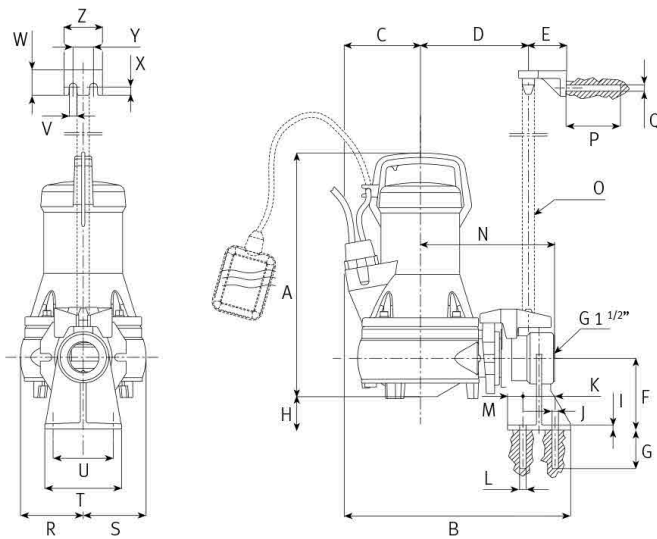
A	B	C	D	E	F	G	H	I	J	K	L	M
437	338	110	219	62	95	49	98	98	134	110	55	55



Versión estacionaria barra guía

A	B	C	D	E	F	G	H	I	J	K	L	M
388	353	110	168,0	60	112	60	52	8	12	50,5	Ø10	24
N	O	P	Q	R	S	T	U	V	W	X	Y	Z
209	Ø25	85	Ø10	98	98	120	94	12	40	13	32	60

Versión estacionaria Draincor



Curvas de funcionamiento a 2900 rpm

Draincor

